

# Raphaëlle Benzimra/Clarisse Hahn

## Raphaëlle Benzimra

Née en 1999 à Paris, vit et travaille à Paris

Raphaëlle Benzimra explore dans ses œuvres la gloire, la violence et la quête spirituelle à travers des hommes représentés dans des scènes puissantes. Inspirée par la peinture médiévale et renaissante, elle revisite des textes classiques tels que « Le Paradis Perdu » de Milton et la Bible, en mettant en lumière leur écho universel dans notre ère contemporaine.

Avec un style qui mêle la précision des miniatures à des couleurs vibrantes, ses peintures captivent par leur richesse en détails et leur luminosité. Chaque tableau se révèle comme une mosaïque complexe, unifiant des fragments de récits en une seule narration visuelle.

La boxe apparaît souvent dans ses dessins et ses peintures pour établir des parallèles entre cet univers et la tradition biblique, car la boxe comme la religion condensent et ritualisent, à ses yeux, la violence humaine.

(Source : Encore! Residence La Rochelle)

Raphaëlle Benzimra est diplômée des Beaux-Arts de Paris en 2023, la même année elle est lauréate du prix Bertrand Demandolx-Dedons. Son travail a été présenté en 2022 au M93 à Saint-Ouen, à la galerie Jean Collet à Vitry-sur-Seine à l'occasion de *Novembre à Vitry* et à la Tour Orion à Montreuil. En 2023, elle participe à l'exposition CRUSH au Beaux-Arts de Paris et présente des pièces au Sample à Bagnolet. Elle participe à la résidence Encore ! Fonds de dotation, à la Rochelle en juin-juillet 2024.

## Clarisse Hahn

Née en 1973 à Paris, vit et travaille à Paris

Clarisse Hahn est une artiste et réalisatrice. A travers ses films, ses photographies et ses installations vidéo, Clarisse Hahn poursuit une recherche sur les communautés, les codes comportementaux et le rôle social du corps.

*Invented Edens* est une série photographique qui poursuit la recherche de Clarisse Hahn sur le sujet de l'être ensemble. Au début des années 1970, la publication d'une photographie de la tribu philippine des Tasaday laissait prétendre à la découverte inédite d'un peuple primitif vivant coupé de la civilisation. Ce miracle anthropologique s'est finalement révélé être une mise en scène. De Tarzan à Jésus, en quoi ces représentations fictives de l'état de nature éclairent-elles notre rapport à l'autre ?

Clarisse Hahn est diplômée de l'école des Beaux-Arts de Paris et titulaire d'une maîtrise d'Histoire de l'Art à la Sorbonne. Elle a collaboré en tant que critique d'Art aux revues : Art press, Omnibus, Bloc Notes, Crash. En 2002, le MAMCO (Genève) lui consacre sa première exposition personnelle.

Elle réalise de nombreuses vidéos, ainsi que des photographies, qui circulent dans des expositions internationales : MEP, Palais de Tokyo Paris, Centre Pompidou Paris, Musée d'Art Moderne de la ville de Paris, Museo Reina Sofía Madrid, Guggenheim Bilbao, MAMCO Genève, Arts Santa Mònica Barcelone, Miami Art Central USA, Biennale internationale de la photographie de Bogota Colombie, South London gallery Royaume-Uni, MCA Sydney Australie, Beijing center for Creativity Chine, Museo de Arte Raúl Anguiano Mexique...

Les œuvres photographiques et vidéos de Clarisse Hahn figurent dans les collections du CNAP, du Musée National d'Art Moderne et du Musée d'Art Moderne de la Ville de Paris. En 2014, la Cinémathèque française consacre une rétrospective à ses vidéos, dans le cycle « Cinéma d'avant-garde » de Nicole Brenez.

# Raphaëlle Benzimra/Clarisse Hahn

5>21.09.2024



*Lucifer Enchaîné* représente la scène d'ouverture du Paradis Perdu, la première vision proposée par le poète où l'Archange rebelle, déchu, gît, lié par de lourdes chaînes en diamants, dans le profond abîme. Cet abîme, mot employé par Milton pour désigner le gouffre infernal est ici signifié par le fond blanc de la toile, laissé vide pour que le personnage de Lucifer flotte perdu au milieu. Lucifer, tombé du Paradis à cause de son orgueil, demeure orgueilleux par les couleurs tapageuses de son plumage, de son costume et de ses bijoux, et par son expression fâchée. Son regard levé exprime son refus de s'avouer vaincu par Dieu et sa décision de bâtir un royaume en Enfer. (Raphaëlle Benzimra)

RAPHAËLLE BENZIMRA

*Le Paradis Perdu : Lucifer enchaîné dans l'abîme*  
2023

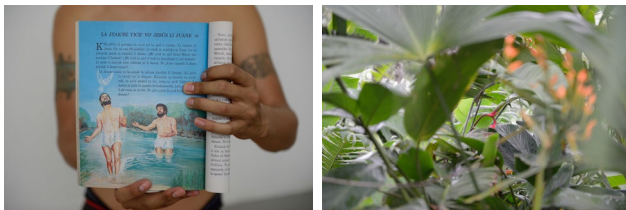
huile sur toile  
180 x 200 cm



CLARISSE HAHN

*I could be a shrine builder just for you / Pure?*  
série NATÛR (invented Edens)

2018  
diptyque, tirage argentique couleur contrecollé sur aluminium  
80 x 120 cm  
édition 1/3 + 1 ea / edition 1/3 + 1 ap



CLARISSE HAHN

*L'eau du Jourdain / Faux oiseau de Paradis*  
série NATÛR (invented Edens)

2018  
diptyque, tirage argentique couleur contrecollé sur aluminium  
80 x 120 cm  
édition 1/3 + 1 ea / edition 1/3 + 1 ap

jousseentreprise

# Raphaëlle Benzimra/Clarisse Hahn

5>21.09.2024



RAPHAËLLE BENZIMRA

*Portrait de Montien*

2022

huile sur toile

162 x 97 cm



RAPHAËLLE BENZIMRA

*Terence Crawford*

2024

huile sur toile

160 x 130 cm

« Ce tableau est un portrait du boxeur thaïlandais Montien Sitmonchai, rencontré en Thaïlande en 2021 lors de mon voyage d'études à Bangkok, dans son camp d'entraînement du Sitmonchai Gym. Montien est représenté sur le ring du Max Muay Thai de Pattaya, stade où il se produisait régulièrement. L'agneau mystique du retable des frères Van Eyck m'a inspiré l'immobilité et la sérénité du boxeur qui, lui aussi, concentre sur lui toute l'attention du monde qui l'entoure, ici une foule dense et respectueuse.

J'avais également envie d'illustrer un passage du Mahabharata où le héros demi-dieu Arjuna rencontre pour la première fois son rival Karna, demi-dieu lui aussi. Ils ne se battent pas, mais leur hostilité réciproque est si grande que s'accumulent dans le ciel, d'un côté, des rayons de soleil (car le père de Karna est le dieu du Soleil) et, de l'autre, des arcs-en-ciel et de la foudre, attributs du père d'Arjuna, Indra. Montien figure donc ici le héros Arjuna. Dans l'épopée indienne, ce dernier est plus tard le dépositaire d'enseignements sacrés sur le sens du combat et de l'ascèse. »

# Raphaëlle Benzimra/Clarisse Hahn

5>21.09.2024



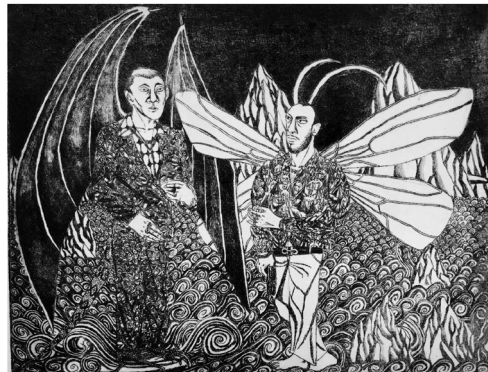
*Lucifer enchaîné dans l'abîme*



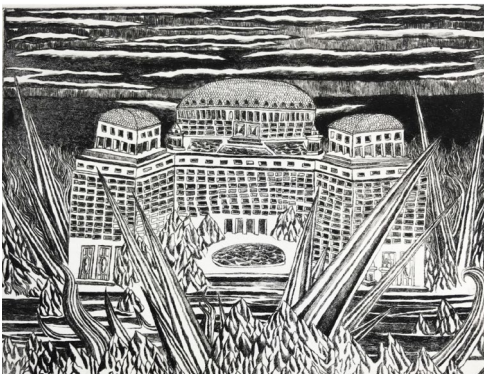
*Lucifer et Belzébuth en conversation*



*Le Pêché et la Mort devant les portes de l'Enfer*



*Satan et la Mort*



*Pandémonium*

RAPHAËLLE BENZIMRA

*Le Paradis Perdu*

2022

série de gravures à la pointe sèche sur panneau

25 x 30,5 cm

édition de 3

jousseentreprise

# Raphaëlle Benzimra/Clarisse Hahn

5>21.09.2024



RAPHAËLLE BENZIMRA  
*Le Paradis Perdu : Pandémonium*  
2023  
huile sur toile  
180 x 200 cm

Dans ce passage du *Paradis Perdu*, le palace de Satan, appelé *Pandémonium* («Tous les démons») apparaît dans le paysage rocheux des abîmes comme s'il jaillissait du sol, craquelant la surface de celui-ci. Des essaims de démons ailés se serrent partout à l'intérieur pour écouter le discours de Satan qui, au coeur du palais, les exhorte à se préparer à une deuxième guerre contre Dieu au Paradis. Les démons arrivent à cette réunion dans des voitures luxueuses aux carrosseries agressives, des AMG... Dans le poème de Milton, le palais est tout en or, mais ici il est d'un vert clair et vif, recouvert d'écailles, comme si il était fait de la peau du serpent du jardin d'Eden dont Satan prendra la forme plus tard. Sur l'esplanade, au premier plan, figurent des bassins remplis d'un liquide vermeil comme du sang ou de la lave. Le ciel est morcelé en surfaces de lumières, tendant à faire rayonner le Pandémonium, comme si le surgissement brutal du palais avait fracassé le ciel. L'architecture du *Pandémonium* s'inspire à la fois de celles des miniatures byzantines et mogholes, fortement colorées et ornementées, des monuments parisiens du Second Empire ou de la ville de Minas Morgul dans le film *Le Seigneur des Anneaux*. (Raphaëlle Benzimra)



RAPHAËLLE BENZIMRA  
*Le Paradis Perdu : Lucifer et Belzébuth en conversation*  
2023  
huile sur toile  
200 x 180 cm

Au début du Livre I du *Paradis Perdu*, Lucifer et Belzébuth conversent à propos de leur récente défaite, après avoir été précipités dans un océan de flammes noires, dans les profondeurs de la Terre. Encore belliqueux, ils parlent déjà d'une nouvelle tentative pour s'emparer du pouvoir divin et se venger de Dieu. Belzébuth est le premier sbire de Lucifer, il est armé et pourvu d'ailes de mouches. Lucifer a des ailes de chauves-souris, des pattes et une queue de reptile car ange déchu ; il se métamorphosera en serpent plus tard dans le texte. La mosaïque byzantine m'a beaucoup inspirée pour ce tableau dans la manière dont les volumes sont figurés découpés en surfaces de couleur, ainsi que la série italienne *Gomorra*, en particulier une scène de dialogue entre Gennaro et Ciro, où ces deux gangsters destitués préparent leur revanche. Le texte de Milton résonne avec la série, qui traite de l'avidité de pouvoir, des rapports de domination et de la violence entre hommes par la violence et la ruse. (Raphaëlle Benzimra)



CLARISSE HAHN  
*Tarzan / Pour les oiseaux mouches*  
série NATÜR (invented Edens)  
2018  
diptyque, tirage argentique couleur contrecollé sur aluminium  
80 x 120 cm  
édition 1/3 + 1 ea

jousses|entreprise

# Raphaëlle Benzimra/Clarisse Hahn

5>21.09.2024



RAPHAËLLE BENZIMRA

*Le Paradis Perdu : Démons pillant un volcan*  
2023

huile sur toile  
180 x 200 cm

« À peu de distance s'élevait une colline dont le sommet terrible rendait, par intervalles du feu et une roulante fumée ; le reste entier brillait d'une croûte lustrée ; indubitable signe que dans les entrailles de cette colline était cachée une substance métallique, oeuvre du soufre. Là sur les ailes de la vitesse, une nombreuse brigade se hâte, de même que des bandes de pionniers armés de pics et de bêches devançant le camp royal pour se retrancher en plaine, ou élever un rempart. Mammon les conduit ; Mammon, le moins élevé des esprits tombés du ciel, car dans le ciel même ses regards et ses pensées étaient toujours dirigés en bas ; admirant plus la richesse du pavé du ciel où les pas foulent l'or, que toute chose divine ou sacrée dont on jouit dans la vision béatifique. Par lui d'abord, les hommes aussi, et par ses suggestions enseignées, saccagèrent le centre de la terre, et avec des mains impies pillèrent les entrailles de leur mère, pour des trésors qu'il vaudrait mieux cacher. Bientôt la bande de Mammon eut ouvert une large blessure dans la montagne, et extrait de ses ses flancs des côtes d'or.»

Extrait, *Le Paradis Perdu*, John Milton, 1667



CLARISSE HAHN

*Tasadays - Storm / Jungle II*  
série *NATÜR (invented Edens)*  
2018

diptyque, tirage argentique couleur contrecollé sur aluminium  
80 x 120 cm  
édition 1/3 + 1 ea